

Material Safety Data Sheet



DuPont™ Advion® Ant Gel

Version 2.1

Revision Date 01/21/2010

Ref. 130000036528

This SDS adheres to the standards and regulatory requirements of the United States and may not meet the regulatory requirements in other countries.

SECTION 1. PRODUCT AND COMPANY IDENTIFICATION

Product name : DuPont™ Advion® Ant Gel
Tradename/Synonym : INDOXACARB (S)-methyl 7-chloro-2,5-dihydro-2-
[[[(methoxycarbonyl)[4(trifluoromethoxy)phenyl]amino]-
carbonyl]indeno[1,2-e][1,3,4]oxadiazine-4a-(3H)-carboxylate

MSDS Number : 130000036528
Product Use : Insecticide

Manufacturer : DuPont
1007 Market Street
Wilmington, DE 19898

Product Information : 1-800-441-7515 (outside the U.S. 1-302-774-1000)
Medical Emergency : 1-800-441-3637 (outside the U.S. 1-302-774-1139)
Transport Emergency : CHEMTREC: 1-800-424-9300 (outside the U.S. 1-703-527-3887)

SECTION 2. HAZARDS IDENTIFICATION

Emergency Overview

Caution

Avoid treating areas that are easily accessible to children and pets. Avoid contact with skin, eyes and clothing. Wash thoroughly with soap and water after handling.

Potential Health Effects

This section includes potential acute adverse effects which could occur if this material is not used according to the label.

Skin : This product has no known adverse effect on human health.

Eyes : This product has no known adverse effect on human health.

Ingestion : This product has no known adverse effect on human health.

Target Organs

Indoxacarb (S-Enantiomer) : Central nervous system

Carcinogenicity

None of the components present in this material at concentrations equal to or greater than 0.1% are listed by IARC, NTP, or OSHA, as a carcinogen.

SECTION 3. COMPOSITION/INFORMATION ON INGREDIENTS

Component	CAS-No.	Concentration
Indoxacarb (S-Enantiomer)	173584-44-6	0.05 %



DuPont™ Advion® Ant Gel

Version 2.1

Revision Date 01/21/2010

Ref. 130000036528

Inert Ingredients		99.95 %
-------------------	--	---------

SECTION 4. FIRST AID MEASURES

- Skin contact : No specific intervention is indicated as the compound is not likely to be hazardous. Consult a physician if necessary.
- Eye contact : No specific intervention is indicated as the compound is not likely to be hazardous. Consult a physician if necessary.
- Inhalation : No specific intervention is indicated as the compound is not likely to be hazardous. Consult a physician if necessary.
- Ingestion : No specific intervention is indicated as the compound is not likely to be hazardous. Consult a physician if necessary.
- General advice : Have the product container or label with you when calling a poison control center or doctor, or going for treatment. For medical emergencies involving this product, call toll free 1-800-441-3637. See Label for Additional Precautions and Directions for Use.

SECTION 5. FIRE-FIGHTING MEASURES

- Fire and Explosion Hazard : Not a fire or explosion hazard.
- Suitable extinguishing media : Use extinguishing measures that are appropriate to local circumstances and the surrounding environment., Water, Water spray, Foam, Dry chemical, Carbon dioxide (CO2)
- Unsuitable extinguishing media : High volume water jet, (contamination risk)
- Firefighting Instructions : In the event of fire, wear self-contained breathing apparatus. Use personal protective equipment. (on small fires) If area is heavily exposed to fire and if conditions permit, let fire burn itself out since water may increase the area contaminated. Prevent fire extinguishing water from contaminating surface water or the ground water system.

SECTION 6. ACCIDENTAL RELEASE MEASURES

NOTE: Review FIRE FIGHTING MEASURES and HANDLING (PERSONNEL) sections before proceeding with clean-up. Use appropriate PERSONAL PROTECTIVE EQUIPMENT during clean-up.

- Spill Cleanup : Clean-up methods - small spillage For small spills, use cloth or paper towels and place collected material and towels in appropriate container for disposal. Clean-up methods - large spillage Soak up with inert absorbent material (e.g.

**DuPont™ Advion® Ant Gel**

Version 2.1

Revision Date 01/21/2010

Ref. 130000036528

sand, silica gel, acid binder, universal binder, sawdust). Sweep up and shovel into suitable containers for disposal. Flush away traces with water and detergent.

Accidental Release Measures : Prevent material from entering sewers, waterways, or low areas. Follow applicable Federal, State/Provincial and Local laws/regulations.

SECTION 7. HANDLING AND STORAGE

- Handling (Personnel) : Avoid contact with skin, eyes and clothing. Wash hands thoroughly after handling. Avoid contamination of food.
- Handling (Physical Aspects) : Do not apply this product around electrical equipment due to the possibility of shock hazard.
- Storage : Do not contaminate water, other pesticides, fertilizer, food or feed in storage. Store product in original container only in a location inaccessible to children and pets. Store in a cool, dry place.

SECTION 8. EXPOSURE CONTROLS/PERSONAL PROTECTION

Personal protective equipment
Skin and body protection : No PPE is specified however, avoid contact with skin, eyes, and clothing.

Exposure Guidelines

Exposure Limit Values

Indoxacarb (S-Enantiomer)

AEL * (DUPONT) 1 mg/m³ 8 & 12 hr. TWA Respirable.

* AEL is DuPont's Acceptable Exposure Limit. Where governmentally imposed occupational exposure limits which are lower than the AEL are in effect, such limits shall take precedence.

SECTION 9. PHYSICAL AND CHEMICAL PROPERTIES

- Form : gel
- Color : off-white, opaque
- Odor : very faint
- pH : 7.2
(1% solution in water)
- Oxidizing : The product is not oxidizing.
- Density : 1.15 - 1.24 g/ml at ca. 85 °C (185 °F)
- Water solubility : soluble

SECTION 10. STABILITY AND REACTIVITY


DuPont™ Advion® Ant Gel

Version 2.1

Revision Date 01/21/2010

Ref. 130000036528

- Stability : Stable at normal temperatures and storage conditions.
- Incompatibility : No materials to be especially mentioned.

SECTION 11. TOXICOLOGICAL INFORMATION

- DuPont™ Advion® Ant Gel
Inhalation 4 h LC50 : > 5.5 mg/l
Active ingredient
- Dermal LD50 : > 5,000 mg/kg , rat
- Oral LD50 : > 5,000 mg/kg female, rat
- Skin irritation : Species: rabbit, No skin irritation
Eye irritation : Species: rabbit, No eye irritation
Sensitisation : Species: mouse, Animal test did not cause sensitization by skin contact.
- Indoxacarb (S-Enantiomer)
Repeated dose toxicity : The following effects occurred at levels of exposure that significantly exceed those expected under labeled usage conditions.

Oral, rat
Red blood cell destruction causing abnormal decrease in number of red blood cells (anaemia)
- Carcinogenicity : Did not show carcinogenic effects in animal experiments.
- Mutagenicity : Tests on bacterial or mammalian cell cultures did not show mutagenic effects., Did not cause genetic damage in animals.
- Reproductive toxicity : Animal testing did not show any effects on fertility.
- Teratogenicity : Animal testing showed effects on embryo-foetal development at levels equal to or above those causing maternal toxicity.

SECTION 12. ECOLOGICAL INFORMATION

- Aquatic Toxicity
Indoxacarb (S-Enantiomer)
96 h LC50 : Oncorhynchus mykiss (rainbow trout) 0.65 mg/l
96 h LC50 : Lepomis macrochirus (Bluegill sunfish) 0.90 mg/l
48 h EC50 : Daphnia magna (Water flea) 0.60 mg/l
- Toxicity to other organisms

**DuPont™ Advion® Ant Gel**

Version 2.1

Revision Date 01/21/2010

Ref. 130000036528

Indoxacarb (S-Enantiomer) LD50	:	Colinus virginianus (Bobwhite quail) 98 mg/kg
LC50	:	Colinus virginianus (Bobwhite quail) 808 mg/kg Dietary
LC50	:	Anas platyrhynchos (Mallard duck) > 5,620 mg/kg Dietary
Additional ecological information	:	Information given is based on data on the components and the ecotoxicology of similar products.
Additional ecological information	:	Environmental Hazards: Do not apply directly to water, or to areas where surface water is present, or to intertidal areas below the mean high water mark.

SECTION 13. DISPOSAL CONSIDERATIONS

Waste Disposal	:	Do not contaminate water, food or feed by disposal. Wastes resulting from the use of this product may be disposed of on site or at an approved waste disposal facility. If partially filled: Wrap in newspaper and discard in trash or call your local solid waste authority or 1-888-638-7668 for disposal instructions.
Container Disposal	:	Do not reuse/refill the gel bait dispenser. Place empty bait dispensers in trash, offer for recycling, or call your local solid waste authority or 1-888-638-7668 for disposal instructions.

SECTION 14. TRANSPORT INFORMATION

Not regulated in transportation by DOT/IMO/IATA.

SECTION 15. REGULATORY INFORMATION

SARA 313 Regulated Chemical(s)	:	SARA 313: This material does not contain any chemical components with known CAS numbers that exceed the threshold (De Minimis) reporting levels established by SARA Title III, Section 313.
EPA Reg. No.	:	352-746 In the United States this product is regulated by the US Environmental Protection Agency (EPA) under the Federal Insecticide, Fungicide and Rodenticide Act (FIFRA). It is a violation of Federal law to use this product in a manner inconsistent with its labeling. Read and follow all label directions. This product is excluded from listing requirements under EPA/TSCA.
California Prop. 65	:	This product does not contain any chemicals known to State of California to



DuPont™ Advion® Ant Gel

Version 2.1

Revision Date 01/21/2010

Ref. 130000036528

cause cancer, birth defects, or any other reproductive harm.

SECTION 16. OTHER INFORMATION

	NFPA	HMIS
Health :	0	0
Flammability :	0	0
Reactivity/Physical hazard :	0	0

MSDS preparation date : 01/21/2010

DuPont™, Advion® are trademarks of E. I. du Pont de Nemours and Company

Contact person : DuPont Crop Protection, Wilmington, DE, 19898, Phone: 1-888-638-7668

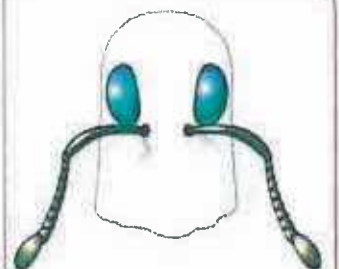
The information provided in this Safety Data Sheet is correct to the best of our knowledge, information and belief at the date of its publication. The information given is designed only as a guidance for safe handling, use, processing, storage, transportation, disposal and release and is not to be considered a warranty or quality specification. The information relates only to the specific material designated and may not be valid for such material used in combination with any other materials or in any process, unless specified in the text.

Significant change from previous version is denoted with a double bar.



دوبون أدفيون
جل للنمل

DuPont™ Advion®
Ant Gel



Advion® Ant Gel

أدفيون جل للنمل

Properties

Advion® Ant Gel, is an insecticide, that contains 0.05% indoxacarb, in the form of a ready to use bait for the control of all major species of ants, for indoor and outdoor situations.

New chemistry & novel mode of action

Advion® Ant Gel is based on a new active ingredient, indoxacarb, that is bio-activated inside ants to its highly potent MetaActive™ form, offering a different mode of action compared to other active ingredients.

Advion® Ant Gel is the ideal combination between a unique active ingredient and a novel, high consumption bait matrix.

Studies show this high-performing formulation quickly attracts ants, even in situations with existing food sources.

Bio-activation and the MetaActive™ Advantage

Bio-activation is the unprecedented metabolic process in which ants' own metabolism changes the attributes of indoxacarb and converts it into MetaActive™, its highly potent insecticidal form. MetaActive™ then attacks the ant's nervous system, resulting in paralysis, followed by death. This unique physiological activation explains how Advion® Ant Gel can outperform other bait products.



الخواص

مبيد حشري على شكل جل لمكافحة النمل، يحتوي على المادة الفعالة إندوكسكارب ٠,٠٥ ٪، عديم الرائحة يحوي مواد جاذبة فاتحة للشهية لمكافحة النمل بكافة أنواعه وكافة أطوار حياته في المواقع الداخلية والخارجية .

تركيبة جديدة ذات فاعلية عالية

يعتمد أدفيون جل لمكافحة النمل على مادة فعالة جديدة (إندوكسكارب) والتي تعتمد على التحول الحيوي داخل النمل إلى المادة النشطة (ميثا أكتيف)، ولذلك فطريقة عمل أدفيون جل لمكافحة النمل يختلف عن باقي المبيدات الأخرى. ويجمع أدفيون جل لمكافحة النمل بين التركيبة الفعالة والإستهلاك العالي للطعم.

وقد بينت الدراسات أن هذه التركيبة المميزة تهاجم النمل بسرعة حتى في وجود مصادر غذائية للنمل .

التسيط الحيوي ومميزات الميثا أكتيف

التنشيط الحيوي هو تحويل المادة الفعالة (إندوكسكارب) الموجودة في أدفيون جل لمكافحة النمل إلى الشكل الأكثر فاعلية (الميثا أكتيف) بواسطة عمليات الأيض داخل جسم النمل . يهاجم الميثا أكتيف الجهاز العصبي للنمل ويسبب الشلل ثم الموت. ويفسر هذا التنشيط الفسيولوجي لماذا يتفوق أدفيون جل لمكافحة النمل على المبيدات الأخرى .



Advion® Ant Gel

New Class Of Chemistry, New Level Of Performance.

Advion® Ant Gel contains indoxacarb, a powerful and non-repellent insecticide. This new active ingredient is the only member of its class of chemistry, the oxadiazines, that is why it offers a totally novel mode of action and eliminates concern for cross-resistance to existing insect control options. This means the active ingredient becomes active inside the target insect pest .

أدفيون جل لمكافحة النمل

تركيبة كيميائية جديدة لأداء مميز

يحتوي أدفيون جل لمكافحة النمل على مادة إندوكسكارب الغير منفرة للنمل . وهذه المادة تعتبر المادة الوحيدة المنتمية للمجموعة الكيميائية أوكساديارين ذات الفاعلية وطريقة العمل المميزة والتي تقلل من مقاومة النمل لتأثير الطعم. هذا يعني أن المادة الفعالة تصبح ميتا أكتيف داخل الحشرة فقط .



Exposure

The Ants ingests or comes into direct contact with indoxacarb.

التعرض

يبتلع النمل أو يلامس الطعم (إندوكسكارب).

Enzymes

The insect's enzymes break down Indoxacarb, cleaving off the carbomethoxy group.

الإنزيمات

تحرير المادة الفعالة بفعل انزيمات الحشرة (كسر مجموعة الكاربوميثوكسي)

MetaActive

The resulting molecule is MetaActive™ compound - the more powerful form.

ميتا أكتيف

الجزء الناتج هو مركب ميتا أكتيف الأكثر فعالية .

Death

MetaActive™ binds to the target site, blocking the insect's sodium channels. The insect experiences paralysis, followed by death.

القتل

يرتبط مركب ميتا أكتيف بالموقع المستهدف داخل الحشرة . حيث يغلّق قنوات الصوديوم مما يؤدي إلى شلل الحشرة وموتها .

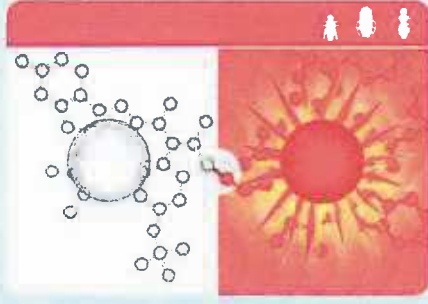


Total colony control

Advion® Ant Gel controls all life stages of ant colonies and delivers total colony control when targeting large ant infestations. The slight delay in mortality caused by indoxacarb encourages ants to consume the bait and return to the harborage site to contaminate other ants, resulting in significant reduction in population levels. Through trophallaxis, ants share the bait with reproductive members of the colony, leading to queen mortality and complete elimina-

التحكم الكامل في المستعمرة

يكافح أدفيون جل لمكافحة النمل في جميع مراحل حياته داخل المستعمرة . إن التأخير السيط في تأثير أدفيون جل لمكافحة النمل يسمح للنمل بإستهلاك أكبر كمية من الطعم ثم تعود إلى مخابئها لتصيب النمل الآخر مما يؤدي إلى انخفاض ملحوظ في معدل الإصابة. وتشارك الذكور البالغة في أكل الطعم مما يؤدي إلى موت الملكة والقضاء على المستعمرة بالكامل .

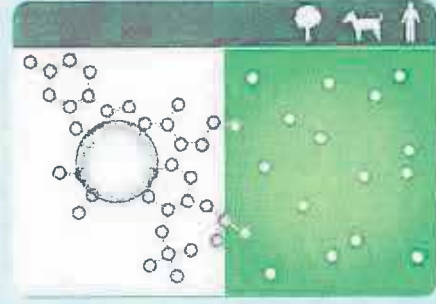


Target Organisms

Through chemical optimization methods, DuPont scientists engineered the active ingredient in Advion™ to be bioactivated and utilise the insect pest's own enzymes for metabolic conversion to its MetaActive™ form.

الحشرات المستهدفة

يمكن الناجمين في معاملة دويون من خلال تصميم تركيبية كيميائية متنى للمادة الفعالة والتي لكي نشط حيويًا تستخدم الادريمات الخاصة بالحشرات فتتمثلها وتتحول الى الشكل النشط.



Non-Target Organisms

Because natural enzymes found in insect pests are the key to its biological effectiveness, Advion™ can effectively differentiate between target insect pests and non-target species.

الحشرات الغير مستهدفة

ترجع الفعالية الحيوية لادفيون جل لمكافحة النمل الى احتوائه على ايزومات طبيعية والتي تمكنه من المبر بدقة بين الحشرات المستهدفة والغير مستهدفة.

Controls all key ant species

Advion™ Ant Gel is specifically formulated to be attractive to a wide range of pest species of ants, including but not limited to:

Black or garden ant (*Lasius niger*)

Pharaoh ant (*Monomorium pharaonis*)

Argentine ant (*Linepithema humile*)

Ghost ant (*Tapinoma malenocephalum*)

Other species include: *Paratrechina longicornis*, *Pheidole megacephala*, *Myrmica rubra*, *Crematogaster spp.*, *Tetramorium spp.*, *Camponotus spp.*

التحكم الكامل في جميع أنواع النمل

صمم أديون جل لمكافحة النمل في تركيبة فعالة ضد

جميع أنواع النمل وتشمل:

النمل الأسود أو نمل الحدائق

نمل الضرعون

نمل الأرجنتين

نمل الشبح

بالإضافة الى العديد من السلالات الأخرى مثل:

Paratrechina longicornis, *Pheidole megacephala*, *Myrmica rubra*, *Crematogaster spp.*, *Tetramorium spp.*, *Camponotus spp.*



النمل الأسود

Black ants

Lasius niger



نمل الضرعون

Pharaohs ants

Monomorium pharaonis



نمل الأرجنتين

Argentine ants

Linepithema humile



نمل النجار

Carpenter ants

Camponotus spp



النمل الأحمر

Red ants

Myrmica rubra



نمل الشبح

Ghost ants

Tapinoma malenocephalum



نمل المجنون

Crazy ants

Paratrechina longicornis



نمل الرأس الكبير

Big head ants

Pheidole megacephala



نمل الرصيف

Pavement ants

Tetramorium spp.



نمل البهلوان

Acrobatr ants

Crematogaster spp

Highly palatable formulation

Advion® Ant Gel contains the active ingredient, food-grade inert carriers and highly effective attractants. It also includes carbohydrates that appeal to the specific feeding preferences of the targeted ants.

Ants find Advion® Ant Gel so attractive that they have been shown to favor it over food sources in the field, often completely surrounding the bait minutes after application. Some ant species will consume liquids right from an Advion® Ant Gel deposit, while others will tear pieces of gel from the deposit with their mandibles



Can be used in a wide range of application sites

Because Advion® Ant Gel has a favourable environmental profile, it can be used indoor and outdoor, in a variety of application sites

- Residential: apartments and condos, single & multi-family buildings.
- Commercial and industrial facilities: food handling establishments, hotels, restaurants, supermarkets, warehouses, etc.
- Public and institutional buildings: hospitals, schools, nursing homes, Gardens, etc.
- Transportation equipment: buses trains, aircrafts, Ships.

تركيبة جذابة للنمل ومستساغة

يحتوي أدفيون حل لمكافحة النمل علي مواد جاذبة جداً للنمل مثل الكربوهيدرات والتي لها قبول عالى من أغلب أنواع النمل . لدرجة ان النمل يفضل أن يتغذى على الطعم حتى في وجود مصادر غذائية أخرى . ويلاحظ تجمع النمل حول الطعم بعد دقائق قليلة من وضعه في الأماكن المعالجة . ويتغذى بعض فصائل النمل على السائل الموجود في الطعم بينما يتغذى البعض الآخر على قطع الطعم بمساعدة الفكين .



يمكن استعماله في العديد من الأماكن

- بطراً لملائمة أدفيون جل لمكافحة النمل للظروف البيئية المختلفة ، يمكن الإعتماد عليه بفاعلية في الأستخدام الداخلي والخارجي في العديد من الأماكن مثل :
- المباني السكنية مثل الشقق المفروشة ، البيوت .
 - المراكز التجارية والصناعية مثل مصانع الأغذية ، الفنادق ، المطاعم ، السوبر ماركت ، المستودعات والمخازن .
 - المباني العامة والحكومية مثل المستشفيات ، المدارس ، المشاتل والبلديات والحدائق .
 - وسائل المواصلات مثل الحافلات ، القطارات ، الطائرات ، السفن .

Rates of application

- Apply a minimum of 1 spot of Advion® Ant Gel per m², up to 5 spots of gel /m², or as a thin line of gel up to 5 cm long at each application point

Note

- The spot diameter is 5 mm and weight around 0.1 gm.
- The spot diameter is 10 mm and weight around 0.5gm.
- Thin layer of the bait 5 cm long and 3 mm width weight around 0.35 gm.
- Bait placements should be inspected periodically for consumption or attractiveness and reapplied as needed.
- Where a continuous source of re-infestation is present, establish permanent bait stations and replenish as needed.

Areas for application selection

- Advion® Ant Gel can be used indoors or outdoors applied as a spot or crack and crevice treatment within residential homes, industrial facilities, offices, warehouses, commercial kitchens, hospitals, schools, nursing, homes, hotels, buses, trains, aircraft, retail and commercial establishments as well as other areas infested with ants.
- Advion® Ant Gel should be applied to areas frequented by ants such as between different elements of construction, between equipment and floors, openings leading into voids and hollow spaces in floors, walls, ceilings, equipment legs and bases, around plumbing pipes, doors and windows as well as behind and under appliances, cabinets, sinks, closets and any other equipment that ants are typically known to hide.



معدلات الاستخدام

- الحد الأدنى : توضع نقطة واحدة من الجل في كل متر مربع واحد.

- يمكن زيادة النسب إلى ٥ نقاط في كل متر مربع واحد في حالة الإصابة الشديدة أو في الظروف القذرة للغاية أو إذا ما كان النمل متواجد بكثرة.

- في بعض الحالات طبقة رقيقة صغيرة من **أدفيون جل لمكافحة** السمل بطول ٥ سم قد تكون مناسبة.

ملاحظة

- بقعة الجل قطرها ٥ ملم تزن حوالي ٠,١ غرام.
- بقعة الجل قطرها ١٠ ملم وتزن حوالي ٠,٥ غرام.
- طبقة رقيقة صغيرة من الجل ذات الطول ٥ سم والعرض ٣ ملم تزن حوالي ٠,٣٥ غرام.

- يجب فحص الأماكن المعاملة دورياً لمراقبة الاستهلاك والجدابية للطعم وإعادة المعاملة حسب الحاجة.

- عندما يوجد مصدر مستمر للإصابة يجب إنشاء مراكز دائمة للطعم وتجديد المعاملة حسب الحاجة.

اختيار مساطق العلاج

- يمكن استخدام **أدفيون حل لمكافحة السمل** في الأماكن الداخلية أو الخارجية بتطبيق نقطة من الجل أو المعاملة داخل الشقوق والفجوات في المنازل السكنية، المنشآت الصناعية، المكاتب، المخازن، المطابخ، المستشفيات، المدارس، الفنادق، الحافلات، الثكنات العسكرية، المؤسسات وكذلك الأماكن الأخرى الموبوءة بالنمل.

- يستخدم أدفيون حل لمكافحة السمل لمعالجة كافة المناطق التي يرتادها النمل بين مختلف عناصر البناء، وبين المعدات والأرضيات والمتحات المؤدية إلى فراغات ومساحات فارغة في الأرضيات والحدران والسقوف وأرصيات المعدات، والقواعد، وحول الأنابيب والسباكة، الأبواب والنوافذ وكذلك وراء وتحت الأجهزة الكهربائية والكمبيوترات، والخرائن، والمغاسل، وفي السفن، الطائرات والحافلات، والقطارات وغيرها من المعدات والأماكن التي يتردد عليها النمل.

Recommendations for in-door use

- Advion® Ant Gel should be applied in areas inaccessible to children or pets.
- Infested areas should be carefully inspected to determine overall infestation levels, locations of foraging, nesting areas and most appropriate application points.
- Advion® Ant Gel can be used indoors in both food/feed storage areas & non food/non-feed areas, applied as a crack & crevice treatment in and around residential homes, industrial facilities, offices, warehouses, commercial kitchens, hospitals, schools, nursing homes, hotels, buses, trains, aircraft, retails and commercial establishments, or at suitable placement sites where ants forage.
- Advion® Ant Gel application sites can include cracks & crevices along walls or floors, behind or under equipment or appliances, under tables, within framing of tables or furniture, around sinks, within or near garbage collection areas, attics, crawl spaces and crevices in cabinets.
- Advion® Ant Gel can also be placed inside approved bait stations, or similar devices, to ensure product is inaccessible to children or pets, and said devices should be placed along active foraging trails or areas with high ant activity.

Recommendations for out-door use

- Advion® Ant Gel should be applied in areas inaccessible to children, pets and non-target organisms. Infested areas should be carefully inspected to determine overall infestation levels, locations of foraging, nesting areas and most appropriate application points. A thorough inspection around a structure may reveal areas where ants are gaining access to the structure; attempts should be made to remove the access.
- Advion® Ant Gel should be applied as a spot or thin bead to pest entry sites such as along windows, doors, between construction elements, sewer areas, adjacent trees, along or between brickwork which harbour ants, along walls, garbage holding areas or suitable placement sites acting as ant harbourages.

For best results

- Avoid applying Advion® Ant Gel to surfaces recently treated with repellent residual insecticide sprays.
- Surfaces treated with Advion® Ant Gel should not be treated with repellent residual insecticide sprays.
- Do not apply Advion® Ant Gel bait to areas that are routinely washed such as cracks and crevices in tops of tables, food / feed preparation and prepared food

توصيات الأستعمال في الأماكن الداخلية

- يوضع أدفيون جل لمكافحة النمل في أماكن تجمع النمل وفي خط سيرها بعيداً عن متناول الأطفال والأشخاص الغير المأهلين والحيوانات.
- ينبغي فحص المناطق المصابة بدقة لتحديد مستويات الإصابة بشكل عام ومواقع منافذ وصول النمل وإيوائها والأماكن المناسبة للمعاملة وتطبيق المبيد.
- يستخدم أدفيون جل لمكافحة النمل في الأماكن الداخلية المغلقة لتخزين العلف والمواد الغذائية وغيرها من أماكن التخزين بتطبيق نقطة من الجل أو المعاملة داخل الشقوق والفجوات في المنازل السكنية ، المنشآت الصناعية ، المكاتب ، المخازن ، المطابخ ، المراكز التجارية ، المستشفيات ، المدارس ، الفنادق ، الحافلات ، القطارات ، الطائرات ، مؤسسات التجزئة والجملة وكذلك كل من الأماكن الأخرى الموبوءة بالنمل.

توصيات الأستعمال في الأماكن الخارجية

- ينبغي فحص المناطق المصابة بدقة لتحديد مواقع منافذ وصول النمل وإيوائها ومحاولة منع وصولها مرة ثانية.
- يوضع أدفيون جل لمكافحة النمل كنقاط أو طبقات رقيقة من الطعام على مواقع مداخل النمل على خط النوافذ والأبواب ، وبين عناصر البناء ، ومجالات الصرف الصحي وعلى طول الجدران ، ومناطق حفظ النفايات ، وغيرها من المواقع والأماكن المناسبة لإيواء النمل.

للحصول على أفضل النتائج

- تجنب استعمال أدفيون جل لمكافحة النمل على الأماكن المعالجة مؤخراً بمبيد كيميائي طارد.
- الأماكن المعالجة بأدفيون جل لمكافحة النمل لا تتعامل بمبيد كيميائي آخر لأن هذا يؤدي الى تلويث الطعام وقد ينضر النمل منها وكذلك فإن القتل المباشر يفقد الطعام خاصية القتل التراكمي حيث يموت النمل قبل العودة الى مخبئه .
- تجنب استعمال أدفيون جل لمكافحة النمل على الأماكن التي يتم غسلها بشكل مستمر مثل الطاومات أو

Do not apply DuPont™ Advion® Ant Gel to surfaces where the temperature exceeds 50°C as this could cause the bait to liquefy and lose its gel characteristics. Examples of such surfaces include, but are not limited to, parts of stoves, ovens, grills, fume hoods, saunas, heat lamps, coffee urns, steam tables, toasters, fryers, dishwashers and hot water pipes.



تجنب استعمال أدفيون جل لمكافحة النمل على الأسطح التي تتجاوز درجة حرارتها 50 درجة مئوية لأن ذلك يتسبب بسيلان الطعم وفقدان فعاليته. تشمل هذه الأسطح، المواقد والأفران، المشاوي، أغطية الدخان، حمامات البخار، مصابيح الحرارة، حمامص البن (القهوة)، أنابيب البخار، المحامص، المخابز الكهربائية، والمقالي، وغسالة الأواني، وخرطوم المياه الساخنة.



Fields Of use

Non food areas

Advion® Ant Gel is used in the form of spots on cracks, surfaces or crevices in the following places:

- Houses, hotels, apartments, companies, public gardens, malls, schools, universities, and resorts.
- Medical buildings, like hospitals and polyclinics, laboratories, nursing rooms.
- Transportation vehicles, like airplanes, ships, trains, buses and in ports and airports.
- Poultry, cows and sheep farms, and horses stables.

Food areas

Advion® Ant Gel is not used in the form of spots while treating food or feed places, the bait is placed on cracks, or crevices in the following places:

- Restaurants, kitchens, food processing factories, bakeries, and places for receiving, packing, distributing and storing food

مجالات استخدام أدفيون جل لمكافحة النمل:

الأماكن الغير مخصصة للأغذية

يستخدم أدفيون جل لمكافحة النمل على شكل نقاط على الأسطح أو داخل الشقوق والثقوب في الأماكن الآتية:

- أماكن تواجد الإنسان: المنازل، الفنادق، الشقق المفروشة، الشركات، الحدائق العامة، المجمعات التجارية، المدارس، الجامعات، الكليات، السوبر ماركت والمنتجعات السياحية.
- المنشآت الطبية: المستشفيات، المستوصفات الطبية والمعامل.
- وسائل النقل والمواصلات: الطائرات، البواخر، السفن، القطارات وفي المطارات والموانئ.
- حظائر ومزارع الحيوانات: مزارع الدواجن، حظائر الأبقار والأغنام واسطبلات الخيول.

الأماكن المخصصة للأغذية

يستخدم أدفيون جل لمكافحة النمل لمعالجة الثقوب والشقوق والتصدعات ولا يسمح باستخدامها على شكل نقاط على الأسطح ويشمل ذلك:

- أماكن تجهيز الطعام: المطاعم، المطابخ، المصانع، المخابز أماكن استقبال وتعبئة وتوزيع وتخزين الأغذية.

Areas of application

مجالات الاستخدام



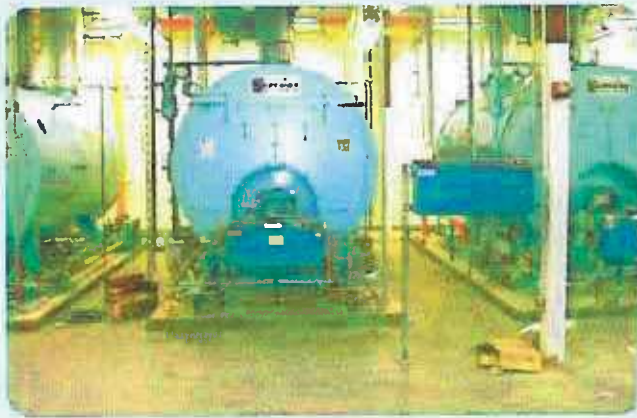
Kitchens

المطابخ



Hotels

الفنادق



Factories

المصانع



Restaurants

المطاعم



Medical Establishments

المنشآت الطبية



Houses & offices

المنازل والمكاتب





Advion® Ant

Gel bait

syngenta®

أدفيون® لمكافحة النمل طعم جل

Advion® Ant Gel bait is an insecticide, that contains 0.05% indoxacarb, in the form of a ready to use bait for the control of ants

أدفيون® لمكافحة النمل هو مبيد حشري على شكل طعم جل جاهز للاستخدام يحتوي على ٠,٠٥% اندوكسكارب لمكافحة أنواع عديدة من النمل

استيراد و توزيع:	الأردن / الاحصائيون لمكافحة آفات الصحة العامة
Jordan / Contra (Specialists for Pest Control)	هاتف: ٠٠٩٦٢٥٩٣٩٨٨٧ - رقم التسجيل:
Tel: 0096265939897 - Reg. No.:	
- Saudi Arabia / Agricultural Machinery & Materials Co. Tel.: 00966126520471	المملكة العربية السعودية / شركة الآلات و المواد الزراعية
Reg. No.:	المحدودة/ هاتف ٠٠٩٦٦١٦٦٥٢٠٤٧١ - رقم التسجيل:
- United Arab Emirates / Agricultural Materials & Co. Ltd. Tel.: 97137641064 - Reg. No.:	الإمارات العربية المتحدة / شركة المواد الزراعية
- Qatar / Agricultural Materials Company	المحدودة/ هاتف ٠٠٩٧١٣٧٦٤١٠٦٤ - رقم التسجيل: ١٧٠٨
Tel.: 0097444680830	قطر / شركة المواد الزراعية المحدودة - هاتف: ٠٠٩٧٤٤٤٦٨٠٨٢٠
- Lebanon Agricultural Materials Company	جمهورية لبنان / شركة المواد الزراعية (مقادي) - هاتف: ٠٠٩٦١١٦١١٢١٤ - رقم التسجيل:
S.A.L Tel.: 009611611214 - Reg. No.:	
- Oman / Agricultural Materials Company	سلطنة عمان / شركة المواد الزراعية المحدودة - هاتف: ٠٠٩٦٨٢٤٤٨٥٠٢٧
Tel.: 0096824485037	

Product names marked ® or ™, the ALLIANCE FRAME™, the SYNGENTA Logo and the PURPOSE ICON are Trademarks of a Syngenta Group Company

4 x 30 gr. ٤ x ٣٠ غرام

Keep away from reach of children - Read all instructions & directions for use before using the product

تحذير: ابعاد المبيد عن متناول الأطفال - يجب قراءة كافة التعليمات و التوجيهات قبل استخدام المبيد

For use only as an insecticide and by professional operators only.

للإستخدام كمبيد حشري فقط و من قبل العمال المهنيين فقط.

Composition:	Indoxacarb	0.05 %	٠,٠٥ %
	Inert ingredients:	99.95 %	٩٩,٩٥ %

التركيب: مادة فعالة (الاندوكسكارب) ٠,٠٥ % مواد حاملة ٩٩,٩٥ %

Advion® Ant Gel bait is an insecticide, that contains 0.05% indoxacarb, in the form of a ready to use bait for the control of ants, including Black or garden ant (*Lasius niger*), Pharaoh ant (*Monomorium pharaonis*), Argentine ant (*Linepithema humile*), Ghost ant (*Tapinoma melanocephalum*). Other ant species controlled include: *Camponotus spp*, *Crematogaster spp*, *Myrmica rubra*, *Paratrechina longicornis*, *Pheidole megacephal* & *Tetra -morium spp*.

أدفيون جل ضد النمل هو مبيد حشري على شكل طعم جل جاهز للاستخدام يحتوي على ٠,٠٥% اندوكسكارب لمكافحة أنواع عديدة من النمل بما فيها، النمل الأسود أو نمل الحدائق، نمل القروان، نمل الأرجنتين ونمل الشبح، بالإضافة إلى مكافحة الأنواع التالية: نمل النجار، نمل البهلوان، النمل الأحمر، نمل المجنون، نمل الرأس الكبير ونمل الرصيف.

الخواص

أدفيون جل ضد النمل هو مبيد حشري على شكل طعم جل جاهز للاستخدام لمكافحة أنواع عديدة من النمل. التأخير الطفيف بمعدل الوفيات المنسوب من قبل المادة الفعالة اندوكسكارب يسمح للنمل بانتهاك الطعم و العودة إلى ملجئها ونمل الطعم إلى داخل مخاضها و قوتت غيرها من النمل عن طريق تبادل الطعام من خلال الأعضاء التناسلية للمستعمرة مما يؤدي إلى انخفاض كبير في مستوى الإصابة و الموت للملكة و القضاء على هذا الوباء.

طرق الإستخدام

يستعمل وفقاً للتوصيات، يجب قراءة و اتباع تعليمات الإستخدام و التحذيرات و الإحتياطات.

نسب الإستخدام لجميع الإستعمالات

- الحد الأدنى: توضع نقطتان جل في كل متر مربع واحد.
- يمكن زيادة النسب إلى ٥ نقاط في متر مربع واحد في حالة الإصابة الشديدة.
- الإستعمالات الصغيرة المتعددة للتعلم ضمن مساحة محددة هي أكثر فعالية من الإستعمال الواحد أو استعمالين من كميات كبيرة.
- في بعض الحالات طبقة رقيقة صغيرة من الطعم الجل ذات الحجم: ٣ ملم عرض و ٥ سم طول قد تكون مناسبة.

ملاحظة:

- بقعة الجل قطرها ٥ ملم ترن حوالي ٠,١ غرام.
- بقعة الجل قطرها ١٠ ملم و ترن حوالي ٠,٥ غرام.
- طبقة رقيقة صغيرة من الطعم الجل ذات الطول ٥ سم و العرض ٣ ملم ترن حوالي ٠,٤ غرام.
- يجب فحص الأماكن المعاملة دورياً لمراقبة الإستهلاك و الجاذبية للتعلم و إعادة المعاملة حسب الحاجة.
- عندما يوجد مصدر مستمر للإصابة يجب إنشاء مراكز دائمة للتعلم و تجديد المعاملة حسب الحاجة.

الشركة المنتجة: سينجنتا لوقاية المزروعات، بازل، سويسرا
بلد المنشأ: الولايات المتحدة الأمريكية

في حالة الطوارئ رجاء الإتصال بمرکز معلومات السمية السويسري / هاتف: ٠٠٤١٤٢١٥١٥١ (٢٤ ساعة).

DIRECTIONS FOR USE

Use only as directed. Read this entire label and follow all directions for use and follow all warnings and precautions.

TREATMENT RATES FOR ALL USES

- apply a minimum of 1 spot of gel per m².
- an increased number of spots of gel (up to 5 per m²) may be required under conditions of heavy ant infestation.
- several small applications of bait within an area are more effective than 1 or 2 applications of large quantities.
- In some cases a thin bead of gel bait, 3 mm wide and 5 cm long, may be appropriate.

NOTE:

- A spot of gel bait of 5 mm diameter weighs approximately 0.1 g.
- A spot of gel bait of 10 mm diameter weighs approximately 0.5 g.
- A thin bead of gel bait 5 cm long & 3 mm wide weighs approximately 0.35 g.
- Bait placements should be inspected periodically for consumption or attractiveness and reapplied as needed.
- Where a continuous source of re-infestation is present, establish permanent bait stations and replenish as needed.

Manufacturer: Syngenta Crop Protection AG, Basle, Switzerland
Country of Origin: United States of America



تحذير
Caution



اختيار مناطق العلاج:

- يمكن استخدام أدفيون طعم جل لمكافحة الصراصير في الأماكن الداخلية أو الخارجية
- تطبيق نقطة من الجل أو المعاملة داخل الشقوق والفجوات في المنازل السكنية، المنشآت الصناعية، المكاتب، المخازن، المطابخ، المستشفيات، المدارس، الفنادق، المحلات، التكتلات العسكرية، المؤسسات وكذلك كل من الأماكن الأخرى الموبوءة بالصراصير.
- يستخدم أدفيون طعم جل لمكافحة الصراصير لمعاملة كافة المناطق التي يرتادها الصراصير بين مختلف عناصر البناء، وبين المعدات والأرضيات والفجوات الموبوءة التي فراغات ومساحات فارغة في الأرضيات والجدران والسفوف وأرضيات المعدات، والقواعد وحول الأنابيب والسباكة، الأبواب والنوافذ وكذلك وراء وتحت الأجهزة الكهربائية والتكييفات، الخزائن، المقاسل، في السفن، الطائرات والمحلات والفنادق وغيرها من المعدات والأماكن التي التي يتردد عليها الصراصير.
- يمكن أيضاً وضع أدفيون طعم جل لمكافحة الصراصير داخل محطات طوموم مخصصة للطمع، على أن تركز هذه المحطات في المناطق التي تنشط فيها الصراصير.

توصيات الاستعمال في الأماكن المغلقة:

- ينبغي فحص المناطق المصابة بدقة لتحديد مستويات الإصابة بشكل عام ومواقع منافذ وصول الصراصير وإيوائها والأماكن المناسبة للمعاملة وتطبيق المبيد.
- يوضع أدفيون طعم جل لمكافحة الصراصير في أماكن بعيدة عن متناول الأطفال والأشخاص الغير المهتمين والحيوانات.
- يستخدم أدفيون طعم جل لمكافحة الصراصير في الأماكن الداخلية المغلقة لتخزين العلف والمواد الغذائية وغيرها من أماكن التخزين بتطبيق نقطة من الجل أو المعاملة داخل الشقوق والفجوات في المنازل السكنية والمنشآت الصناعية والمكاتب والمخازن والمطابخ التجارية والمستشفيات والمدارس والفنادق والمحلات والفنادق والمؤسسات التجارية وفي الأماكن الموبوءة بالصراصير.

توصيات الاستعمال في الأماكن الخارجية:

- ينبغي فحص المناطق المصابة بدقة لتحديد مواقع منافذ وصول الصراصير وإيوائها ومحاولة منع وصولها مرة ثانية.
- يوضع أدفيون طعم جل لمكافحة الصراصير كقطاوم وإطبات رقيقة من الطعم على مواقع مداخل الأضلاع على خط النوافذ والأبواب، وبين عناصر البناء ومجالات الصرف الصحي وعلى طول الجدران. ومناطق حفظ النباتات، وغيرها من المواقع والأماكن المناسبة لإيواء الصراصير.

تحذير:

- يحفظ بعيداً عن الطعام وعلف الحيوانات.
- لا تلوث المياه والمواد الغذائية والاعلاف عند التخزين أو التخلص من بقايا المبيد.
- احفظ المبيد في عبواته الأصلية محكمة الإغلاق وفي مكان آمن.
- ابعد المبيد عن متناول الأطفال والأشخاص الغير المهتمين والحيوانات.
- تجنب معالجة الأماكن التي يسهل الوصول إليها من قبل الأطفال والحيوانات الأليفة.
- في حالة التسمم استشر الطبيب واطلمه على هذه البطاقة.
- اغسل جيداً يابمائه والصابون بعد استخدام المبيد.

الاحتياطات:

- تجنب استعمال أدفيون طعم جل لمكافحة الصراصير على الاماكن المعالجة مؤخراً بمبيد كيميائي طارد.
- الاماكن المعالجة بمبيد أدفيون طعم جل لمكافحة الصراصير لا تعامل بمبيد رش كيميائي آخر.
- تجنب استعمال أدفيون طعم جل لمكافحة الصراصير على الاماكن التي يتم غسلها بشكل مستمر مثل الصودج والشقوق على الطاولات أو المسطحات المخصصة لتجضير العلف والطعام لأن من الممكن ازالة الطعم من قبل النسييل.

- تجنب استعمال أدفيون طعم جل لمكافحة الصراصير على الاسطح التي تتجاوز درجة الحرارة ٥٠ درجة مئوية لأن ذلك يتسبب بسلان الطعم وفقدان فعاليتها تشمل هذه الاسطح، الموادد والافران، المشاوي، اغطية الدخان، حمامات البخار، مصابيح الحرارة، محامص البن، انابيب البخار، المحامص، المغايز الكهربائية، المغالي، غسالة الاواني وخرابيم المياه الساخنة.

الإسعافات الأولية:

- تأكد من وجود عبوة المبيد والبطاقة عند الاتصال بمركز التسمم أو استشارة الطبيب او المراكز الصحي وعند العلاج.
- لا تعطي أي شئ عن طريق الفم لشخص فاقد الوعي.
- في حالة الاستنشاق: لا يوجد إخطار تتطلب إجراء إسعافات أولية خاصة، ولكن يمكن مراجعة الطبيب في حال التعرض الطويل للاستنشاق.
- في حال ملامسة الجلد: لا يوجد ما يتطلب إجراء إسعافات أولية خاصة، يغسل الجلد بالماء والصابون واستشارة الطبيب في حالة الحساسية.
- في حال ملامسة العين: لا يوجد إخطار تتطلب إجراء إسعافات أولية خاصة، ولكن تغسل العين بالماء جيداً وهي مفتوحة لمدة ١٥-٢٠ دقيقة واستشارة الطبيب.
- في حال ابتلاع المبيد: لا يوجد إخطار تتطلب إجراء إسعافات أولية خاصة، لا تسبب التقيؤ دون استشارة الطبيب، يغسل الفم بالماء واستشارة الطبيب عند الضرورة.

التخزين والتخلص من عبوة المبيد:

- لا تلوث المياه والمواد الغذائية والاعلاف عند التخزين أو التخلص من بقايا المبيد.
- يخزن المبيد في الأماكن الباردة والجافة بعيداً عن متناول الأطفال والحيوانات الأليفة. لا تخزن المبيد في ضوء الشمس المباشر وفي درجات حرارة لا تتجاوز ٢٥ درجة مئوية.
- يجب التخلص من عبوات المبيد وفقاً للأنظمة الوطنية والمحلية، لا تلوث مجاري المياه والبرك والتفتوا والأغذية أو الاعلاف بالمبيد أو موزع الجبل الفارغ، يجب عدم إعادة استعمال العبوات الفارغة وموزع المبيد أو إعادة ملئها ثانية.

إدارة مقاومة الحشرات للمبيد:

- من أجل تقليل خطر مقاومة الحشرات (أما فيسبولوجية أو سلوكية) فمن المستحسن أن لا يتم استخدام أدفيون طعم جل لمكافحة الصراصير على وجه الحصر في برنامج القضاء على الصراصير.
- ينبغي أن يستخدم هذا المبيد كجزء من برنامج استئصال الذي يستخدم المنتجات التي تحتوي على مواد فعالة ذات طريقة عمل مختلفة لتلك التي يعمل بها النيوسكارب المادة الفعالة المكونة لمبيد أدفيون جل لمكافحة الصراصير.

استيراد وتوزيع:

- الأردن / رقم التسجيل:
- الاصحاتيون لمكافحة آفات الصحة العامة
- المملكة العربية السعودية / رقم التسجيل:
- شركة الآلات والمواد الزراعية المحدودة/ هاتف: ٠٠٩٦٦١٦٥٢٠٤٧١
- الإمارات العربية المتحدة / رقم التسجيل: ١٧٠٨
- شركة المواد الزراعية المحدودة / هاتف: ٠٠٩٧١٣٧٦١٠٦٤
- قطر / رقم التسجيل:
- شركة المواد الزراعية المحدودة - هاتف: ٠٠٩٧٤٤٦٨٠٣٢
- جمهورية لبنان / رقم التسجيل:
- شركة المواد الزراعية (مقادي) - هاتف: ٠٠٩١١٦١١١٢١٤
- سلطنة عمان / رقم التسجيل:
- شركة المواد الزراعية المحدودة - هاتف: ٠٠٩٦٨٤٤٨٥٠٣٧

© حقوق الطبع محفوظة لشركة سينجنتا لوقاية المزروعات ٢٠١٦

SELECTION OF TREATMENT AREAS:

- Advion® Ant Gel bait can be used indoors or outdoors applied as a spot or crack and crevice treatment within residential homes, industrial facilities, offices, warehouses, commercial kitchens, hospitals, schools, nursing homes, hotels, buses, trains, aircraft, retail and commercial establishments as well as other areas infested with ants.
- Advion® Ant Gel application sites can include cracks & crevices along walls or floors, behind or under equipment or appliances, under tables, within framing of tables or furniture, around sinks, within or near garbage collection areas, attics, crawl spaces and crevices in cabinets.
- Advion® Ant Gel Bait can also be placed inside approved bait stations, or similar devices, and said devices should be placed in areas where ants are active.

a. Indoor use directions:

- Infested areas should be carefully inspected to determine overall infestation levels, locations of foraging, nesting areas and most appropriate application points.
- Advion® Ant Gel bait should be applied to areas out of reach of children, uninformed persons and animals.
- Advion® Ant Gel can be used indoors in both food/feed storage areas & non-food/non-feed areas, applied as a crack & crevice treatment in and around residential homes, industrial facilities, offices, warehouses, commercial kitchens, hospitals, schools, nursing homes, hotels, buses, trains, aircraft, retail and commercial establishments, or at suitable placement sites where ants forage.

b. Outdoor use directions:

- a thorough inspection around a structure may reveal areas where ants are gaining access; attempts should be made to remove the access.
- Advion® Ant Gel should be applied as a spot or thin bead to pest entry sites such as along windows, doors, between construction elements, sewer areas, adjacent trees, along or between brickwork which harbour ants, along walls, garbage holding areas or suitable placement sites acting as ant harbours.

WARNINGS

- Store away from food and foodstuffs.
- Do not contaminate water, food or feed by storage or disposal.
- Keep in original container, tightly closed, in a safe place.
- Keep out of reach of children, uninformed persons and animals.
- Avoid treating areas that are easily accessible to children and pets.
- In case of poisoning, seek medical advice (show this label to the physician).
- Wash thoroughly with soap and water after handling.

PRECAUTIONS

- Avoid applying Advion® Ant Gel bait to surfaces recently treated with repellent sprays.
- Surfaces treated with Advion® Ant Gel should not be treated with repellent sprays.
- Do not apply to surfaces that food contacts, nor allow open foods to contact gel material.

- Do not apply Advion® Ant Gel bait to areas that are routinely washed such as cracks and crevices in tops of tables, food / feed preparation and prepared food holding surfaces as bait could be removed by the washing.
- Do not apply Advion® Ant Gel bait to surfaces where the temperature exceeds 50°C as this could cause the bait to liquefy and lose effectiveness. Examples of such surfaces include, but are not limited to, parts of stoves, ovens, grills, fume hoods, saunas, heat lamps, coffee urns, steam tables, toasters, fryers, dishwashers and hot water pipes.

FIRST AID TREATMENT

Have the product container or label with you when calling a poison control centre or doctor, or going for treatment.

STORAGE AND DISPOSAL

- Do not contaminate water, food or feed by storage and disposal.
- Store in cool, dry place inaccessible to children and pets. Do not store in direct sunlight and do not store at temperatures exceeding 35°C.
- Dispose of in accordance with local and national regulations. Do not contaminate water ways, ponds, ditches, food or feed with gel bait or empty dispenser. If empty, do not reuse or refill the bait dispenser.

INSECT RESISTANCE MANAGEMENT

- in order to minimise the risk of insect resistance (either physiological or behavioural) it is recommended that Advion® Ant Gel bait is not used exclusively in a ant elimination programme.
- this product should rather be used as part of an eradication programme that utilises products containing an active ingredient with a mode of action different to that of indoxacarb, the active ingredient in Advion® Ant Gel bait.

- S35 - This material and its container must be disposed of in a safe way.
- S61 - Avoid release to the environment. Refer to special instructions/ Safety data sheets.

Imported and distributed by:

- Jordan / Reg. No.:
- Contra (Specialists for Pest Control) - Tel: 0096265939897
- Saudi Arabia / Reg. No.:
- Agricultural Machinery & Materials Co. Tel.: 00966126520471
- United Arab Emirates / Reg. No.:
- Agricultural Materials & Co. Ltd. Tel.: 97137641064
- Qatar / Agricultural Materials Company Tel.: 0097444680830
- Lebanon / Reg. No.:
- Agricultural Materials Company S.A.L Tel.: 009611611214
- Oman / Agricultural Materials Company Tel.: 0096824485037

Manufacturer: Syngenta Crop Protection AG, Basle, Switzerland
Country of Origin: United States of America